

# Latinoamérica

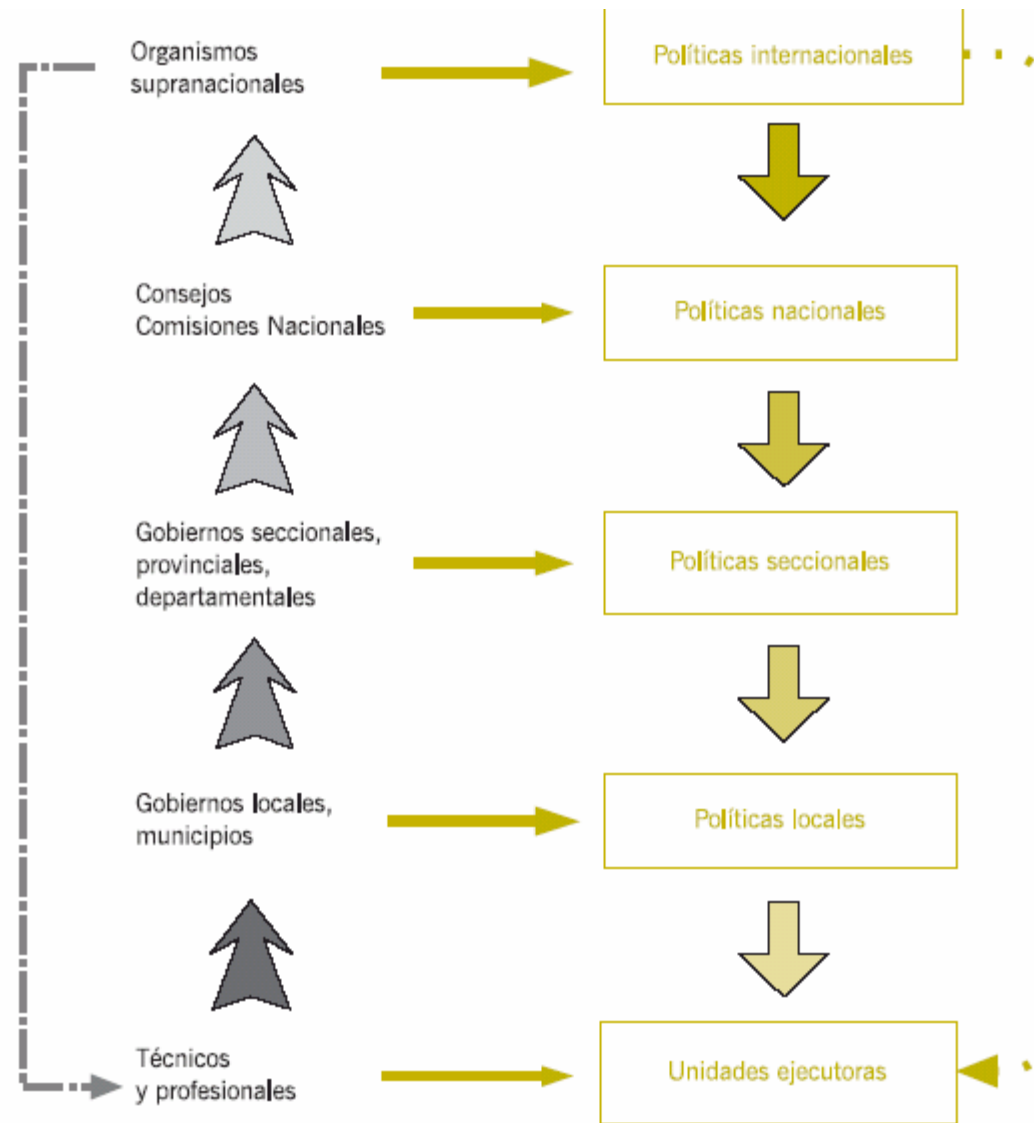
## Educación y discapacidad

# Discapacidad

Multisectorial  
Multifactorial  
Multidimensional

# Desde... Hacia...

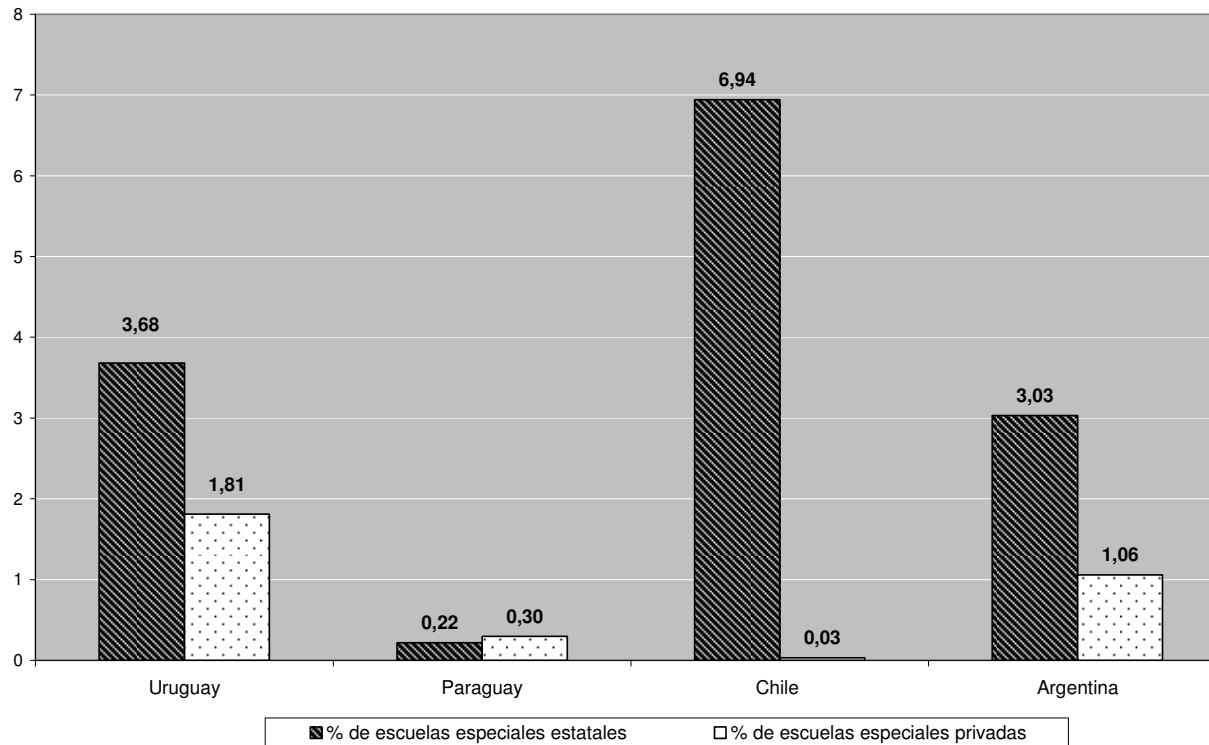




# Normativa

- Políticas de integración que nacen desde educación especial que no alcanzan a incidir en los sistemas nacionales.
- Desprovistas de presupuesto.
- Frágiles en términos de exigibilidad.

# Instituciones



**Escuelas especiales estatales y privadas, sobre el total de escuelas, en los países del Cono Sur**

# Analfabetismo

## Índices de analfabetismo en la población con y sin discapacidad en seis países de la Región

	Población con discapacidad	Población sin discapacidad
Chile	17%	3%
El Salvador	45%	16%
Honduras	51%	20%
México	33%	9%
Nicaragua	44%	23%
Paraguay	43%	6%

# Analfabetismo y género

**Índices de analfabetismo en la población con discapacidad, según género, en tres países de Latinoamérica**

	Mujeres	Hombres
El Salvador	45%	16%
México	33%	9%
Nicaragua	44%	23%

# Número de años de educación

## Años de educación de la población con y sin discapacidad, en cinco países de la Región

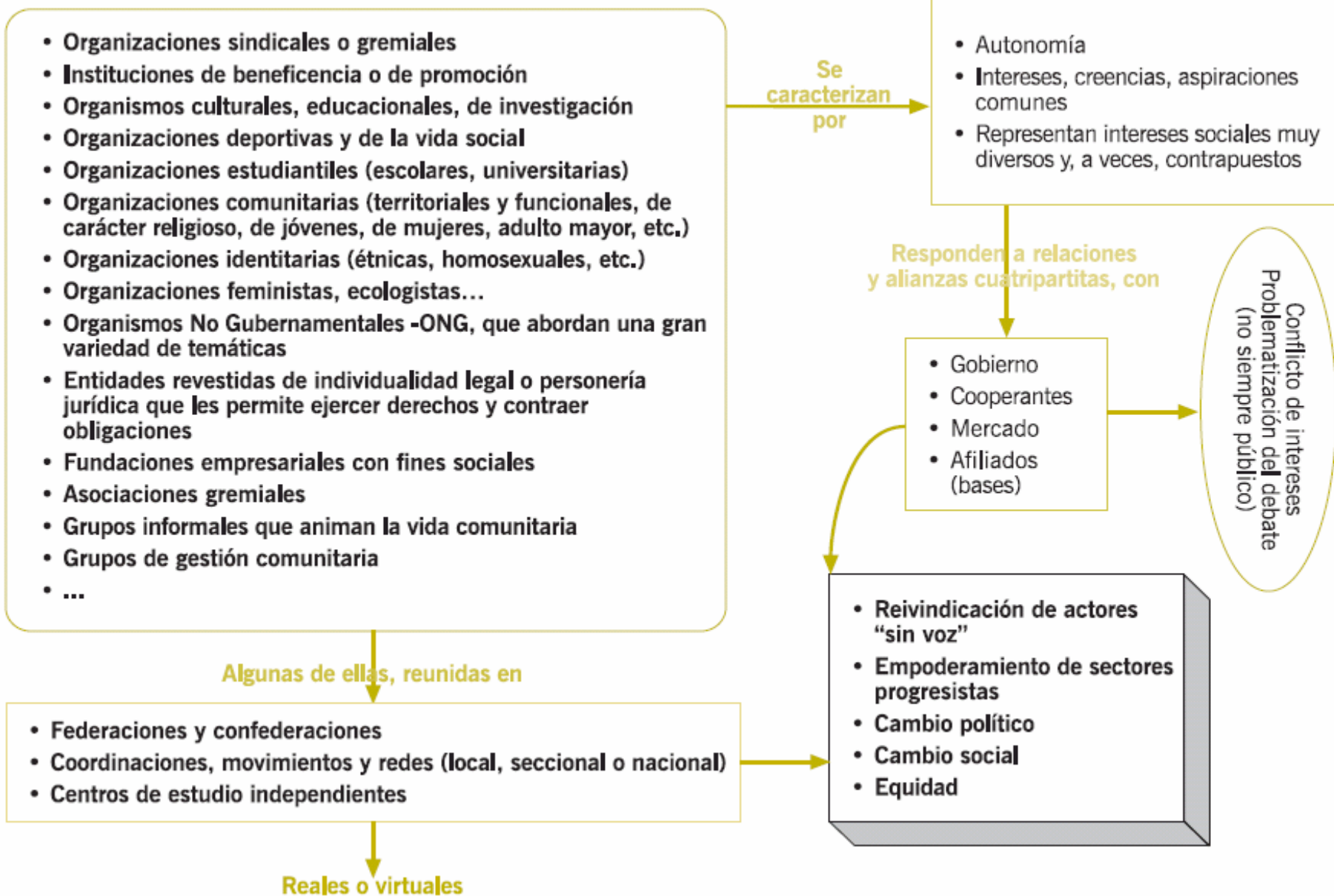
	Población con discapacidad	Población sin discapacidad
Chile	6,4	10,0
El Salvador	3,0	5,6
Honduras	4,6	5,4
México	3,8	sin datos
Nicaragua	4,3	sin datos

# Educación y escolaridad

La educación no se limita a la escolaridad.

Educamos en la familia, en la comunidad, a través de los medios de comunicación, en la sociedad...

## ORGANIZACIONES DE LA SOCIEDAD CIVIL -OSC



**El ser humano es como un ángel  
con una sola ala  
y para poder volar...  
¡tenemos que abrazarnos!**